



# 光即自然 植物照明用 LEDs



欧司朗光电半导体官方微信号

Light is OSRAM

**OSRAM**  
Opto Semiconductors



## 改善自然

我们的 OSOLON® 系列搭载尖端技术，只要从中选择植物照明用 LED 元件，便可开拓无限可能，为未来的食物供应提供保障。所有产品均可促进光合作用，混合不同波长，并增加高度或宽度，从而帮助您实现系统种植。所有这一切，均源自于我们多年的照明行业经验。我们就在这里，非常乐意协助您改善自然，开启光明未来。

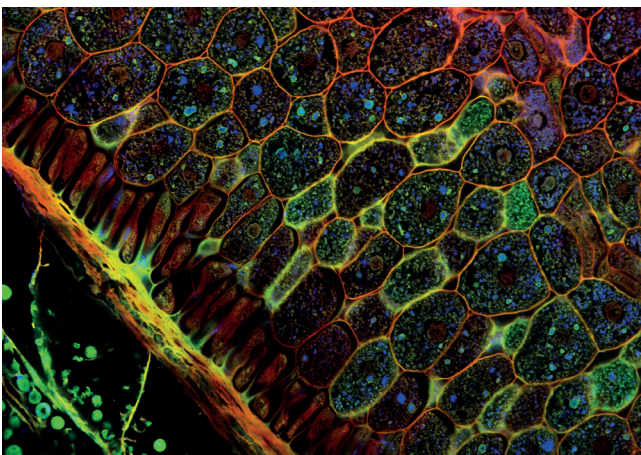
### 优势

#### 尺寸统一，性能卓越，适用于灵活型和高性价比型设计

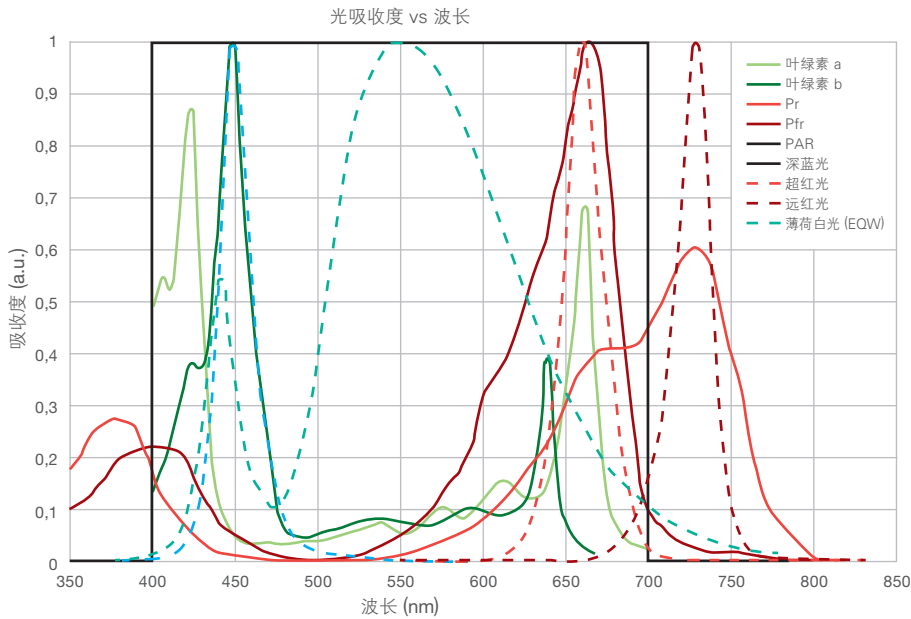
只要适当调整相应 OSOLON® 系列 LED 的数量，即可实现深蓝光、超红光和远红光三色光的不同比例，无需更改 PCB 或灯具设计。辐射特性更是为需要聚集光或宽视角的应用节省了加装透镜的成本。其封装尺寸仅  $3.0 \times 3.0 \text{ mm}^2$ ，可非常密集地排列在一起，从而实现轻松高效的光学元件设计。陶瓷封装可承受  $135^\circ\text{C}$  的超高温，使散热设计更具性价比，毫无压力。

### 特点

- 封装尺寸完全兼容所有可选颜色和辐射角
- 深蓝光 (450 nm) 和超红光 (660 nm) 可提供光合作用所需光线
- 远红光 (730 nm) 可控制植物整个发芽、生长、开花的过程
- 薄荷白光 (EQW) 可增添绿意
- 薄荷白光 (EQW) 可实现人性化的工作环境
- 高能效 ( $\mu\text{mol}/\text{J}$ )
- 最高驱动电流高达 1 A
- 低热阻 (3.8 K/W – 6 K/W)
- 多种辐射角度 —  $80^\circ$ 、 $120^\circ$  和  $150^\circ$  宽照明特性
- 高度稳定的陶瓷封装，具有超长使用寿命和耐腐蚀性
- 潮湿环境中也稳定耐用



共聚焦显微镜下的活体植物组织



**应用**

- 顶部照明、内部照明和多层培植
- 辅助照明和培植，无需日光
- 光周期照明和光形态控制
- 都市农庄和环境控制农庄
- 藻类生长照明和农业照明

每种植物均需要量身定制的光谱能量分布 (SPD) 以达到最佳效果。我们的 OSOLON® 产品系列可针对各类植物提供理想照明。

**OSOLON® 系列**

LED 类型	植物照明彩光系列						植物照明白光系列								
<b>LED 类型</b>	OSOLON® SSL		OSOLON® SSL		OSOLON® SSL		OSOLON® Square		OSOLON® Square		OSOLON® SSL/Square				
<b>颜色</b>	深蓝光		超红光		远红光		深蓝光		超红光		薄荷白光 (EQW)				
<b>波长 (nm)</b>	450 nm		660 nm		730 nm		450 nm		660 nm						
<b>单位</b>	mW	μmol/s	μmol/J	mW	μmol/s	μmol/J	mW	μmol/s	μmol/J	mW	μmol/s	μmol/J	lm	μmol/s	μmol/J
<b>辐射角: 80°</b>	GD CS8PM1.14		GH CS8PM1.24		GF CS8PM2.24								LUW CR7P		
<b>性能</b>	690	2.60	2.48	425	2.32	3.08	270	1.63	2.52				170	2.04	1.98
<b>辐射角: 120°</b>	GD CSSPM1.14		GH CSSPM1.24		GF CSSPM1.24		LD CQAR		GH CSSRM2.24*				LUW CQAR		
<b>性能</b>	690	2.60	2.48	425	2.32	3.08	270	1.63	2.52	1350	5.00	2.43	905	4.97	3.23
<b>辐射角: 150°</b>	GD CSHPM1.14		GH CSHPM1.24		GF CSHPM2.24								LUW CRDP		
<b>性能</b>	690	2.60	2.48	425	2.32	3.08	270	1.63	2.52				170	2.04	1.98

\* 即将上市产品

# LED 产品组合全览

LED 产品组合	植物照明彩光系列					植物照明白光系列
LED 类型	OSLON® SSL	OSLON® SSL	OSLON® SSL	OSLON® Square	OSLON® Square	OSLON® SSL/Square
颜色	深蓝光	超红光	远红光	深蓝光	超红光	薄荷白光 (EQW)
波长 (nm)	450	660	730	450	660	
辐射角: 80°	GD CS8PM1.14	GH CS8PM1.24	GF CS8PM2.24			LUW CR7P
辐射角: 120°	GD CSSPM1.14	GH CSSPM1.24	GF CSSPM1.24	LD CQAR	GH CSSRM2.24*	LUW CQAR
辐射角: 150°	GD CSHPM1.14	GH CSHPM1.24	GF CSHPM2.24			LUW CRDP

\* 即将上市产品

LED 产品组合	其他颜色				
LED 类型	OSLON® SSL	OSLON® SSL	OSLON® SSL	OSLON® SSL	OSLON® SSL
颜色	蓝光	真绿光	黄光	琥珀光	红光
波长 (nm)	470	528	590	617	623
辐射角: 80°	GB CS8PM1.13	GT CS8PM1.13	GY CS8PM1.23	GA CS8PM1.23	GR CS8PM1.23
辐射角: 120°		GT CSSPM1.13		GA CSSPM1.23	
辐射角: 150°	GB CSHPM1.13	GT CSHPM1.13	GY CSHPM1.23	GA CSHPM1.23	GR CSHPM1.23



OSLON® 系列在线浏览:  
[www.osram-os.com/horticulturelighting](http://www.osram-os.com/horticulturelighting)

关于我们所提供产品的详细信息请登入以下网址浏览我们的产品目录:  
<http://catalog.osram-os.com>

关于通用照明用 LED 的更多信息, 请登入:

LED Light for you 网络  
[www.ledlightforyou.com](http://www.ledlightforyou.com)



## 亚洲

欧司朗光电半导体 (中国) 有限公司  
 中国上海市西藏中路 18 号  
 港陆广场 29 楼  
 邮编: 200001  
 电子邮件: [prasia@osram-os.com](mailto:prasia@osram-os.com)

## 欧洲

欧司朗光电半导体有限公司  
 德国雷根斯堡莱布尼茨大街 4 号  
 D-93055  
 电话: +49 941 850 1700  
 传真: +49 941 850 3302  
 电子邮件: [support@osram-os.com](mailto:support@osram-os.com)

## 美国

欧司朗光电半导体有限公司  
 美国加利福尼亚州桑尼维尔市  
 开福路 1150 号 100 室  
 邮编: 94086  
 主电话: (408) 962-3700  
 主传真: (408) 738-9120  
 境内免费电话: (866) 993-5211  
 电子邮件: [info@osram-os.com](mailto:info@osram-os.com)